

РЕСПУБЛИКА БЕЛАРУСЬ
ЕДИНЫЙ ГОСУДАРСТВЕННЫЙ РЕГИСТР НЕДВИЖИМОГО
ИМУЩЕСТВА, ПРАВ НА НЕГО И СДЕЛОК С НИМ

Государственный комитет по имуществу Республики Беларусь

Республиканское унитарное предприятие "Минское областное
агентство по государственной регистрации и земельному кадастру"

Слуцкий филиал

Стародорожское бюро

СВИДЕТЕЛЬСТВО (УДОСТОВЕРЕНИЕ) № 645/1648-5676
О ГОСУДАРСТВЕННОЙ РЕГИСТРАЦИИ

По заявлению № 148/21:1648 от 22 января 2021 года

в отношении земельного участка с кадастровым номером
625283805601000002, расположенного по адресу: Минская обл.,
Стародорожский р-н, Языльский с/с, аг. Языль, ул. Социалистическая,
22, площадь - 1.9516 га, целевое назначение - Размещение
промышленных объектов

произведена государственная регистрация:

1. перехода прав, ограничений (обременений) прав на
земельный участок (право постоянного пользования),
правообладатель - юридическое лицо, резидент Республики Беларусь
Общество с ограниченной ответственностью "Велес-2010".

Приложения:

1. земельно-кадастровый план земельного участка

Примечание: нет

Свидетельство составлено 26 января 2021 года

Регистратор *Пилюк Наталья Александровна 1648*

М.П.

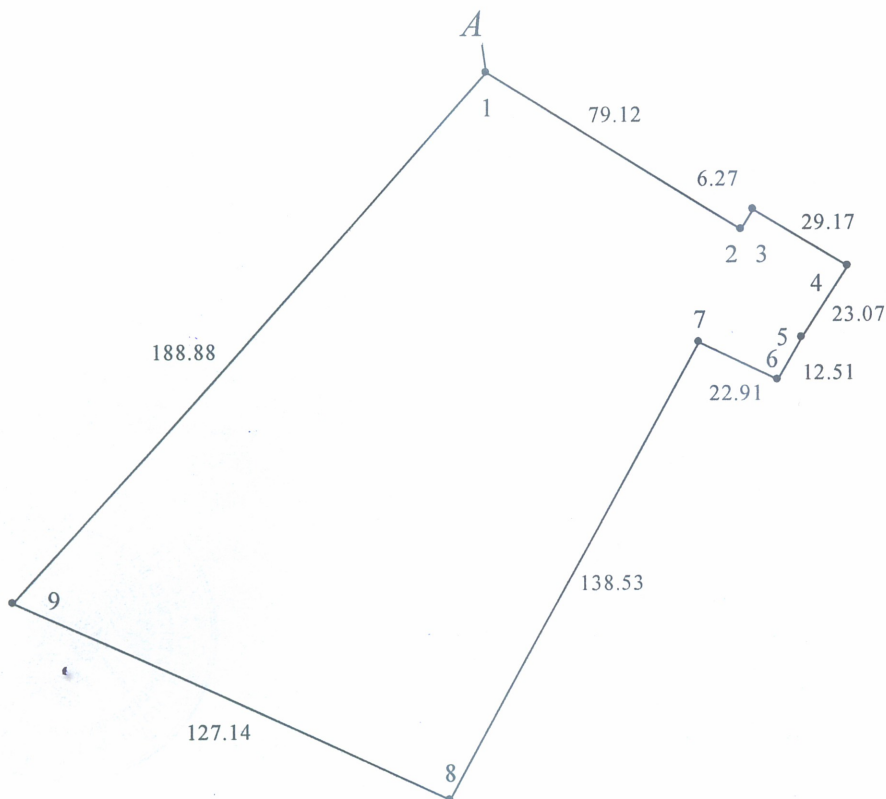
(подпись)

Лист 1 из 2



**ИНЫЙ ГОСУДАРСТВЕННЫЙ РЕГИСТР НЕДВИЖИМОГО ИМУЩЕСТВА, ПРАВ НА НЕГО И СДЕЛОК С НИМ
ЗЕМельНО-КАДАСТРОВЫЙ ПЛАН ЗЕМельНОГО УЧАСТКА**

тровый номер: **625283805601000002**
 адь участка: **1.9516 га**
 : **Минская обл., Стародорожский р-н, Языльский с/с, аг. Языль, ул. Социалистическая, 22**
 ое назначение: **Размещение промышленных объектов**
 ория земель: **Земли населенных пунктов, садоводческих товариществ, дачных кооперативов**
 таб плана: **1:2000**



УСЛОВНЫЕ ОБОЗНАЧЕНИЯ

- 2 - код охранной зоны и ее площадь
- 0.2500 - граница земельного участка
- — — — — - граница земельного участка
- - точка поворота границы земельного участка

Сведения об организации, выдавшей документ
 Стародорожское бюро Слуцкого филиала РУП
 "Минское областное агентство по
 государственной регистрации и земельному
 кадастру"

регистратор недвижимости

Гилюк Н.А.

26.01.2021

ОПИСАНИЕ СМЕЖНЫХ ЗЕМЕЛЬ

До точки	Кадастровый блок и номер земельного участка
А	1:1815

